

# Cluster- Panorama NRW

Kurzversion, Stand 14.06.2022

# Inhaltsverzeichnis

<b>1</b>	<b>NRW Cluster-Community: Zentrale Themen für die Weiterentwicklung des Innovationsstandorts mithilfe der Cluster</b> .....	<b>1</b>
1.1	Förderung des Wissens- und Technologietransfers mithilfe der NRW-Cluster .....	1
1.2	Unterstützung von Cross-Clustering und Cross-Innovation zwischen den NRW-Clustern .....	1
1.3	Beteiligung von NRW-Clustern an Bundes- und EU-Förderprogrammen .....	2
1.4	Nutzung des europäischen Cluster-Labeling .....	2
1.5	Teilnahme an der Europäischen Clusterkonferenz 2022 .....	2
<b>2</b>	<b>Hintergrund: Cluster-Landschaft in NRW – eine Übersicht</b> .....	<b>3</b>

# 1

## NRW Cluster-Community: Zentrale Themen für die Weiterentwicklung des Innovationsstandorts mithilfe der Cluster

Zu Beginn des Jahres 2022 startete die neue Vernetzungs-Initiative „**Cluster-Dialog.NRW**“ des Kompetenzzentrums NRW.innovativ. Hierin sind aktuell rd. 25 landesweit aktive Cluster und Netzwerke eingebunden. Die Initiative ist als ein offenes Format angelegt. Es ist vorgesehen, bedarfsorientiert weitere Akteure einzubinden. Im ersten Halbjahr 2022 fanden hierzu verschiedene Veranstaltungen statt. Basierend auf den Erkenntnissen aus Gesprächen mit Clustern und den Diskussionen der ersten Veranstaltungen des Cluster-Dialog.NRW wurden **ungenutzte Potenziale und zukünftige Fokusthemen für den Cluster-Dialog.NRW** diskutiert und abgeleitet. Im Rahmen dieser Aktivitäten konnten allgemeine Handlungsfelder sowie fünf Themenbereiche aus einem Bottom-up Prozess herauskristallisiert werden, in denen die NRW-Cluster und Netzwerke bislang die größten kurz- bzw. mittelfristigen Potenziale und Anpackpunkte für das NRW Innovationsökosystem sehen.

### 1.1 Förderung des Wissens- und Technologietransfers mithilfe der NRW-Cluster

Im Bereich des Wissens- und Technologietransfers (WTT) sehen die NRW-Cluster Potenziale mit Blick auf die bessere Einbindung von Clustern und Netzwerken als Intermediäre des Innovations-Ökosystems. Erkenntnisse des Cluster-Dialog.NRW zeigen, dass die Cluster das Thema als insgesamt wichtig einordnen. Dabei betonen einige Cluster, dass eine fokussierte Zielgruppen-Orientierung, sowie die Integration zentraler Stakeholder von Relevanz sei. Zudem betonen die NRW-Cluster, dass der WTT nicht als Science Push-Modell, sondern mit Fokus auf Market-Pull und Rückflüsse in den Hochschulsektor betrachtet werden sollte. Im Rahmen des Cluster-Dialog.NRW sehen Cluster und Netzwerke die Notwendigkeit, den WTT in interdisziplinären Bereichen zu fokussieren, da dabei eine Koordination der Interaktionen zwischen verschiedenen Clustern benötigt wird. Im Rahmen des Cluster-Dialogs kamen deshalb am 3. Mai 2022 interessierte Cluster für einen ersten gemeinsamen Austausch zusammen, um über Stärken und Schwächen, sowie Good Practices des WTT mithilfe der Cluster in NRW zu diskutieren.

### 1.2 Unterstützung von Cross-Clustering und Cross-Innovation zwischen den NRW-Clustern

Im Rahmen des Cluster-Dialog.NRW betonen die NRW-Cluster die fehlende Vernetzung und Koordination zwischen den verschiedenen Clustern. Um die interdisziplinäre Zusammenarbeit zwischen Clustern zu verstärken, wird der Cluster-Dialog in Zukunft eine systematischere Vernetzung der Akteure bei technologischen, nichttechnologischen und sozialen Themen forcieren. Dabei sollten, laut Einschätzungen einiger NRW-Cluster, Querschnittstechnologien wie KI oder Cybersicherheit eine wichtige Rolle spielen. So kann der Cluster-Dialog bei der Identifikation von Themenfeldern und konkreten Ideen unterstützen, um NRW als internationalen Vorreiter zu etablieren und die Zusammenarbeit im Innovationsökosystem anzuregen. Darüber hinaus sehen einige NRW-Clustern derzeit Potenziale bei der transparenteren Darstellung der Akteure und Aktivitäten, etwa in Form von Übersichten erfolgreicher Projekte. So könnte in Zukunft die Sichtbarkeit bestehender Angebote gestärkt werden und bestehende Aktivitäten von allgemeinem Interesse transparenter dargestellt werden.

### 1.3 Beteiligung von NRW-Clustern an Bundes- und EU-Förderprogrammen

Erkenntnisse der Bestandsaufnahme zeigen, dass die NRW-Cluster in der EU-Förderperiode 2014-2020 noch nicht vollumfänglich alle Möglichkeiten der Bundes- und EU-Clusterförderung ausgeschöpft haben. So partizipieren die NRW-Cluster bislang weniger stark an Förderprogrammen, wie etwa dem Horizont 2020 Programm „INNOSUP-1“<sup>1</sup> oder dem COSME Programm „European Strategic Cluster Partnerships“<sup>2</sup>. Rückmeldungen im Rahmen des Kick-off Termins und der Cluster-Gespräche zeigen, dass sich die NRW-Cluster eine bessere Unterstützung bei der Anbahnung und Umsetzung von Förderprojekten wünschen. Darüber hinaus betonen einige NRW-Cluster, dass es verschiedene Herausforderungen bei der Teilnahme an Bundes- und EU-Förderungen gibt. Um interessierte NRW-Cluster über die Aktivitäten der [European Cluster Collaboration Plattform](#) und das [Programm go-cluster](#) zu informieren, fand am 9. Mai 2022 für interessierte Cluster eine digitale Informationsveranstaltung mit Nina Hoppmann und Theresa Gerdes von den beiden Initiativen statt.

### 1.4 Nutzung des europäischen Cluster-Labeling

Ein Blick auf die Präsenz der NRW-Cluster beim [Cluster-Labeling](#) zeigt, dass bislang rd. 23 Label zwischen 2012-2022 an NRW-Cluster vergeben wurden.<sup>3</sup> Ein Erfahrungsbericht durch das Cluster [it's OWL](#) im Rahmen des Strategie-Termins des Cluster-Dialog.NRW zeigt jedoch, dass das Label als internes Optimierungs-Tool und für europäische Plattformen/Förderprogramme als Qualitätsmerkmal genutzt werden kann. Insgesamt schätzt das Cluster [it's OWL](#) den Aufwand als lohnend ein. Um interessierte NRW-Cluster über die Möglichkeiten des Cluster-Labeling im Rahmen des [Bundesprogramms go-cluster](#) zu informieren, hat der Cluster-Dialog am 9. Mai 2022 für interessierte Cluster eine digitale Informationsveranstaltung mit einer Vertreterin des Programms organisiert.

### 1.5 Teilnahme an der Europäischen Clusterkonferenz 2022

Die Stärkung der Präsenz und Vernetzung der NRW-Cluster mit internationalen Partnern soll in Zukunft durch den Cluster-Dialog weiter gestärkt werden. Eine gute Gelegenheit bieten verschiedene europäische Austauschformate. So findet im September 2022 die achte Ausgabe der [Europäischen Clusterkonferenz](#) in Prag statt, die Clusterpolitik, Clustermanager und weitere Interessierte zusammenbringen wird und die Möglichkeiten bieten wird, sich mit ExpertenInnen auszutauschen und mehr über europäische Clusterinitiativen zu erfahren.

1 Für mehr Informationen zum INNOSUP-1 Programm siehe: <https://op.europa.eu/en/publication-detail/-/publication/c78ffa46-1a66-11eb-b57e-01aa75ed71a1> (zuletzt aufgerufen am 18.05.2022).

2 Für mehr Informationen über die European Strategic Cluster Partnerships siehe: <https://clustercollaboration.eu/eu-cluster-partnerships> (zuletzt aufgerufen am 18.05.2022).

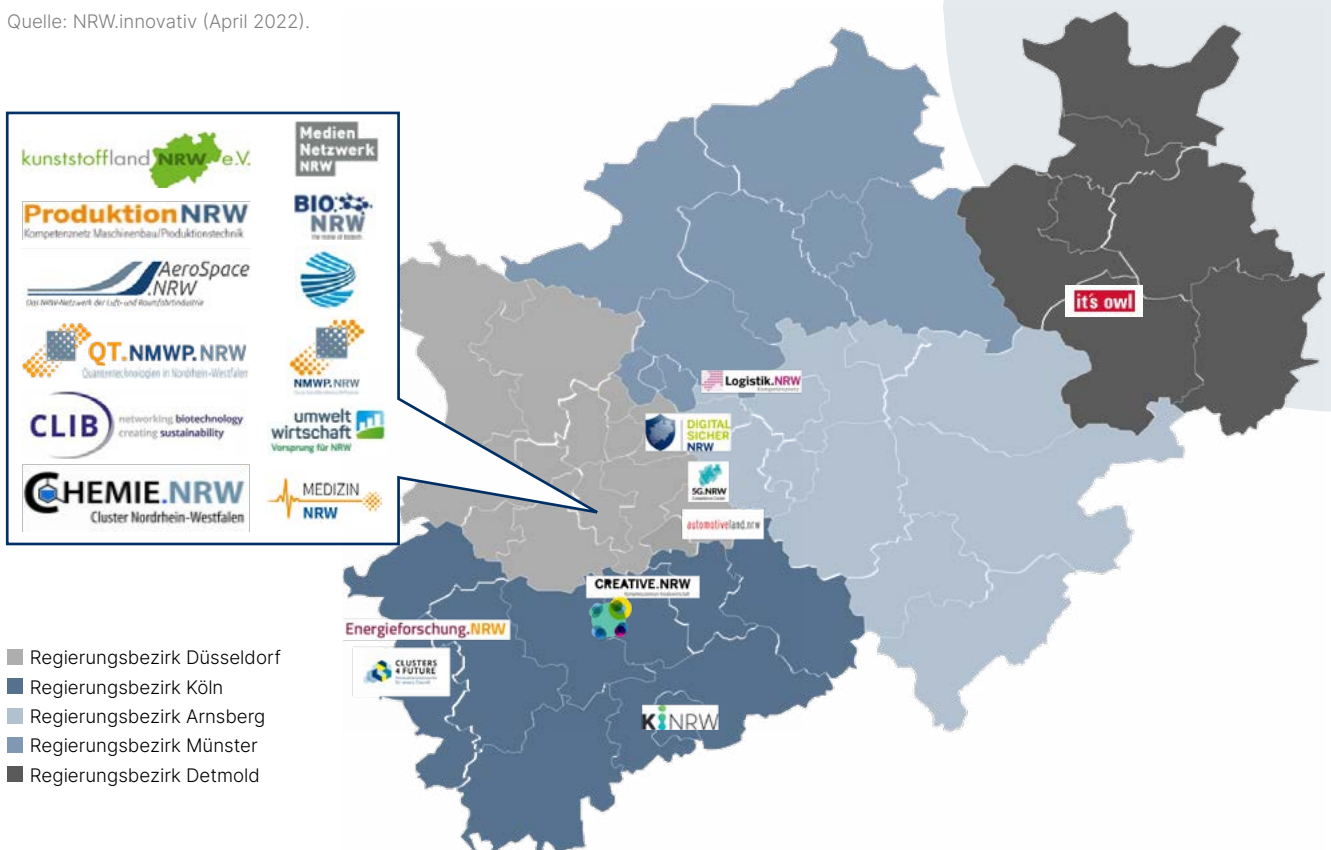
3 Weitere Informationen zum Cluster-Labeling auf der Seite des European Secretariat for Cluster Analysis (ESCA): <https://www.cluster-analysis.org/> (zuletzt aufgerufen am 18.05.2022); mittlerweile als European Clusters Labelling Excellence Structure (EUCLES) aktiv: <https://eucles.be/> (zuletzt aufgerufen am 18.05.2022).

## 2 Hintergrund: Cluster-Landschaft in NRW – eine Übersicht

In den kommenden Jahren wird mit der [Regionalen Innovationsstrategie für Nordrhein-Westfalen \(2021-2027\)](#) der strategische Rahmen für zukünftige Aktivitäten der Forschungs- und Innovationsförderung in NRW gestellt.<sup>4</sup> Mit Blick auf die Clusterpolitik unterstreicht sowohl die Innovationsstrategie als auch der Innovationsbericht NRW (2020/2021), dass die Transparenz der Akteurs-Landschaft in den kommenden Jahren gestärkt und Cluster-Aktivitäten stärker an den Bedarfen der Zielgruppen ausgerichtet werden sollen. Dabei verdeutlicht insbesondere der Innovationsbericht NRW (2020), dass NRW bereits eine **Vielzahl an aktiven und erfolgreichen Clustern und Netzwerken** in den verschiedenen Innovationsfeldern der regionalen Innovationsstrategie NRWs (2021-2027) aufweist.<sup>4</sup> So repräsentieren die landesweit aktiven Cluster in NRW eine große Anzahl an angesiedelten Unternehmen, Hochschulen, außeruniversitären Forschungseinrichtungen und weiteren Akteuren der sieben Innovationsfelder der regionalen Innovationsstrategie. Insgesamt umfasst die Cluster-Landschaft rund 14 Landescluster und viele weitere Cluster und Netzwerke, wie etwa die zwei Zukunftscluster **Neurosys** und **Wasserstoff**, gefördert durch das Bundesministerium für Bildung und Forschung, und das Spitzencluster **it's owl**.

**Abbildung 1:**  
**Regionale Verteilung der Cluster und Netzwerke in NRW**

Quelle: NRW.innovativ (April 2022).



<sup>4</sup> Ministeriums für Wirtschaft, Industrie, Klimaschutz und Energie des Landes Nordrhein-Westfalen (2021): Regionale Innovationsstrategie Nordrhein-Westfalen. Verfügbar unter: <https://www.wirtschaft.nrw/innovationsstrategie> (zuletzt aufgerufen am 08.04.2022).

Die Clusterlandschaft spiegelt größtenteils den historischen industriellen Fokus NRWs wider. So werden die breiten Facetten des **Innovationsfelds „Innovative Werkstoffe und intelligente Produktion“** durch verschiedene Netzwerke wie *Chemie.NRW*, *SPIN NRW*, *it's OWL*, *NMWP.NRW*, *Kunststoffland.NRW* und *Produktion.NRW* repräsentiert. Darüber hinaus ist die Cluster-Landschaft in den Bereichen **Umweltwirtschaft und Circular Economy, Vernetzte Mobilität/Logistik und Energie/innovatives Bauen** mit Clustern und Kompetenznetzwerken wie *Umweltwirtschaft.NRW*, dem Cluster *industrielle Biotechnologie*, *BIO.NRW*, *Logistik.NRW*, *automotiveland.NRW*, *AeroSpace.NRW* und *innocam.NRW*, *Energieforschung.NRW* und *NRW.Energy4Climate* gut aufgestellt. Im Innovationsfeld **„Innovative Medizin, Gesundheit und Life Science“** sind die *Cluster Medizin.NRW* und das Cluster, *BIO.NRW* zuzuordnen, die sich insbesondere mit den Themen der innovativen Medizin und den Themenfeldern Bioökonomie, industrielle Biotechnologie und rote Biotechnologie auseinandersetzen. An ähnlichen Themen arbeitet in NRW ebenfalls das *Cluster industrielle Biotechnologie* (CLIB). Im **Innovationsfeld „Kultur, Medien- und Kreativwirtschaft und innovative Dienstleistungen“** sind insbesondere die Netzwerke *CREATIVE.NRW* und *Mediennetzwerk.NRW* aktiv. Neben den thematischen Innovationsfeldern fungiert das Feld **„Schlüsseltechnologien der Zukunft, IKT“** als Querschnittsthema. Zentrale Cluster sind etwa die *Kompetenzplattform KI.NRW*, die *Koordinierungsstelle QT.NRW* und das *Competence Center 5G.NRW*. Gespräche mit Clustern machen deutlich, dass insb. der Bereich der innovativen Dienstleistungen viele Potenziale bietet, allerdings zeigt sich auch, dass die aktuelle Cluster-Landschaft stark auf Produktinnovationen fokussiert ist.

## Abbildung 2:

### Kurzvorstellung des Cluster-Dialog.NRW



Um im Rahmen der Aktivitäten des Kompetenzzentrums NRW.innovativ die landesweit aktiven Cluster und Netzwerke in Nordrhein-Westfalen stärker zu vernetzen und so die Zusammenarbeit zwischen den Akteuren zu verbessern, wurde im Januar 2022 der Cluster-Dialog.NRW ins Leben gerufen. Der Cluster-Dialog ist eine neue Vernetzungs-Initiative, mit welcher der zukünftige Informations- und Erfahrungsaustausch zwischen den Clustern und Netzwerken in NRW durch einen bedarfsorientierten bottom-up Ansatz gezielt unterstützt und koordiniert wird. Neben der Weiterentwicklung der bestehenden Cluster- und Netzwerke, werden durch den Cluster-Dialog neue Themen-, Technologie- und Innovationsfelder in den Blick genommen, die bislang an den Rand- und Überlappungsbereichen der bestehenden Cluster und Netzwerke (Cross-Cluster Innovation) zu lokalisieren waren und weiter ausbaufähig sind. Der Cluster-Dialog übernimmt dabei die Rolle eines Moderators und Vernetzers zwischen den einzelnen Akteuren. So werden neben einzelnen, bedarfsorientierten und thematischen Matchings und Diskussionsrunden (bspw. Wissens- und Technologietransfer), in regelmäßigen Zeitabständen ebenfalls Plenumsveranstaltungen mit einem Großteil der landesweit aktiven Cluster organisiert, um eine nachhaltige Struktur verschiedener Cluster und Netzwerke aufzubauen.

